

# Model Power WD 36 P med M-klasse filter



Handy industristøvsuger til alle, som har behov for effektivt at kunne suge både vådt og tørt, uden at maskinen fylder for meget. Maskinen er udstyret med den sidste nye motorteknologi, som optimerer forholdet mellem en høj ydeevne og et reduceret energiforbrug.

F. eks. velegnet til opugning af vand efter gulvvask eller -skuring i bagerier, slagteforretninger og lignende. Benyttes også af mange rengøringselskaber, i børnehaver, supermarkeder og industrien.

Maskinen leveres i standardudgaven både med et standardfilter som forfilter og et fugtbestandigt M-klasse filter. Samtidig er maskinen udstyret med et udblæsningsfilter. Tilbehør kan parkeres bag på maskinen, så det altid er nemt tilgængeligt. Maskinen kan tilpasses konkrete opgaver, idet der er mulighed for forskellige filtersystemer, tilbehør m.m.

## Tekniske data

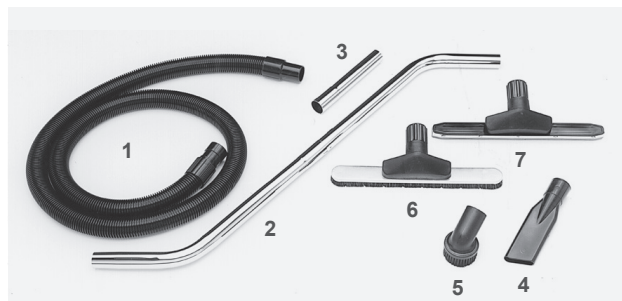
|   |                                  |
|---|----------------------------------|
| By pass motor (Nominel/max effekt).....   | 1100/1250 W                      |
| Spænding .....                            | 230 V                            |
| Udtag, max. ....                          | - W                              |
| Data for den installerede motor:          |                                  |
| - Vakuum, max. (per motor).....           | 2400 mmVs/ 23,5 kPa              |
| - Luftmængde, max. (per motor) .....      | 71 l/sek./255 m <sup>3</sup> /t. |
| Støjniveau .....                          | 60 dB(A)                         |
| Sugeeffekt, max. ....                     | 418 W                            |
| Opsamlingskapacitet (pose/beholder) ..... | 7/25 l                           |
| Forfilter .....                           | 0,25 m <sup>2</sup>              |
| Hovedfilter PTFE .....                    | 0,50 m <sup>2</sup>              |
| Højde .....                               | 685 mm                           |
| Bredde .....                              | 380 mm                           |
| Længde/dybde.....                         | 500 mm                           |
| Vægt uden tilbehør .....                  | 9 kg                             |
| Beholderstuds.....                        | Ø 40 mm                          |
| Ledningslængde .....                      | 10 m                             |

- **Stor sugeevne**
- **Lavt støjniveau**
- **Parkering af tilbehør**
- **Enkel ophæng af ledning**
- **M-klasse fugtbestandigt filter**
- **Udblæsningsfilter**
- **Store baghjul**

# Model Power WD 36 P med M-klasse filter

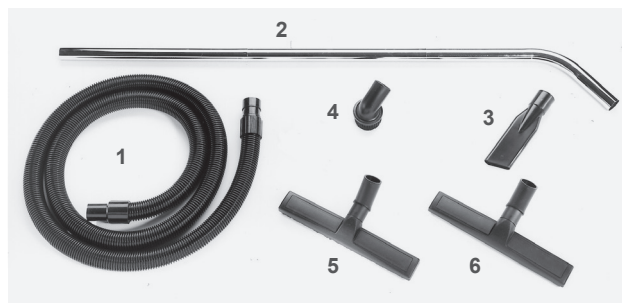
### Standardtilbehør

|                                   |                   |
|-----------------------------------|-------------------|
| <b>40 mm industrisæt</b> .....    | <b>80.33.4020</b> |
| 1. Plastslange 2,50 m.....        | 84.54.3801        |
| 2. Komplet S-rør.....             | 80.52.4000        |
| 3. Metalrør 0,20 m for S-rør..... | 80.52.4022        |
| 4. Fugemundstykke.....            | 80.34.4000        |
| 5. Rund børste.....               | 80.34.4001        |
| 6. Børstemundstykke, 40 cm.....   | 80.38.4000        |
| 7. Vandmundstykke, 40 cm.....     | 80.38.4001        |



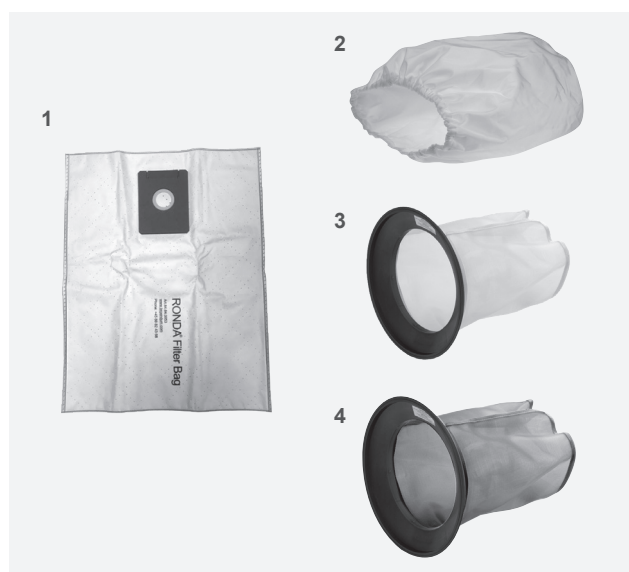
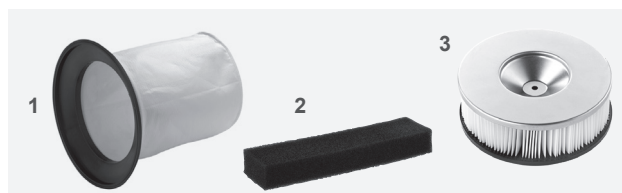
I stedet for ovennævnte tilbehør kan et 40 mm rengørings sæt frit vælges under forudsætning af, at dette oplyses ved bestilling af maskinen.

|                                   |                   |
|-----------------------------------|-------------------|
| <b>40 mm rengørings sæt</b> ..... | <b>80.33.4000</b> |
| 1. Plastslange 2,50 m.....        | 84.54.3801        |
| 2. Komplet rør med bøjning.....   | 80.52.2160        |
| 3. Fugemundstykke.....            | 80.34.4000        |
| 4. Rund børste.....               | 80.34.4001        |
| 5. Børstemundstykke B-360.....    | 84.38.3612        |
| 6. Vandmundstykke V-360.....      | 84.38.3613        |



### Standardfiltre

|   |            |
|---|------------|
| 1. Standardfilter 27 ltr. med ring..... | 84.67.1027 |
| 2. Udblæsningsfilter.....               | 80.67.0008 |
| 3. Hovedfilter PTFE M-klasse.....       | 80.62.0036 |



### Ekstratilbehør

|                                  |            |
|----------------------------------|------------|
| 1. Syntetisk opsamlingspose..... | 84.64.0053 |
| 2. Mikroforfilter.....           | 84.67.2027 |
| 3. Teflonfilter.....             | 84.67.1137 |
| 4. Væske/grovfilter.....         | 84.67.4027 |